

Am Rande von Deutschlands ältesten und bekanntesten Naturschutzgebiet, dem „Naturschutzgebiet Lüneburger Heide“ liegt **Nindorf** .

Jederzeit findet der Gast hier Ruhe und Erholung und kann die Vielseitigkeit und arteigene Schönheit dieser Landschaft auf vielerlei Art erleben.

Auch das kulturelle Angebot kommt nicht zu kurz. Und die kulinarischen Spezialitäten der Heide sind weit berühmt. Lassen Sie sich einfach mit den vielseitigen saisonalen Leckereien verwöhnen!

Aber auch für Ausflüge zu den zahlreichen Sehenswürdigkeiten der Umgebung und den nahe gelegenen Wild- und Freizeitparks oder zu einem Abstecher in die Weltstadt Hamburg, die Salzstadt Lüneburg oder nach Celle ist dies eine zentrale Lage.

Entfliehen Sie dem Stress und der Hektik des Alltags - entspannen Sie sich abseits von Lärm und Touristenrummel

Unser Haus mit der Ferienwohnung „Haus Apfelhof“ sowie auch das „Haus Westfeld“

liegen in einer ruhigen Anliegerstraße in dem kleinen Ort **Nindorf**, einem Ortsteil der Gemeinde Hanstedt (ca.3km) Es ist der ideale Ausgangspunkt für Wanderer und Radfahrer - der Wildpark liegt nur 1 km, das Naturschutzgebiet um den Wilseder Berg nur 8 km entfernt Ein Ort

.... wo die Natur besonders nah liegt,  
....wo jede Jahreszeit ihren besonderen Reiz hat,  
....wo Sie immer herzlich willkommen sind.  
**Gern begrüßen wir Sie als unsere Gäste**

**Familie Schlüchen**

**Apfelhof 1**

**21271 Hanstedt- Nindorf**

**Tel: 04184 7955 Fax: 04184 897601**

**Email: fam.schlue@t-online.de**

**Internet : [www.haus-apfelhof.de](http://www.haus-apfelhof.de)**

**ab 50,00 € /Tag**

**Die Heide entdecken und mehr**

## **Ferienwohnungen**

**Haus Apfelhof**

**Haus Westfeld**

**Ihre gepflegte Unterkunft  
in gastlicher Atmosphäre**



**Zwei \*\*\*\* Ferienwohnungen  
Für 2-4 bzw. 5 Personen in  
ruhiger Lage**

**Herzlich Willkommen !**

## „Haus Apfelhof“

\*\*\*\*



Die gemütliche, modern eingerichtete und **komplett** ausgestattete Wohnung liegt im Obergeschoss unseres Hauses. Es stehen ein Doppelbett-Schlafzimmer und ein 2-Bett-Schlafzimmer zur Verfügung, sowie gr. Wohnzimmer m. Balkon, sep. Küche, Duschbad, Flur und kleiner Abstellraum. Bettwäsche, Dusch- und Handtücher sowie Tischwäsche sind reichlich vorhanden. Kinderbett im Doppelbett-Zimmer und Hochstuhl möglich. PKW Stellplatz +Carport-Pl. vorh.

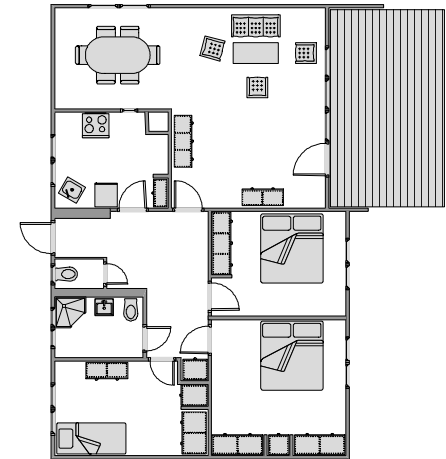
## „ Haus Westfeld“

\*\*\*\*

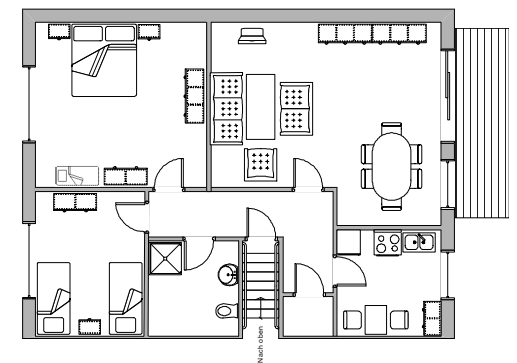


Dies ist eine Doppelhaus-Hälfte, ebenerdig mit 3 Schlafzimmern, gr. Wohnzimmer mit Essecke und teilw. überdachter Terrasse, sep. Küche, Duschbad, zusätzlichem WC und Flur. Die neugestaltete, gemütliche Wohnung ist ebenfalls **komplett** ausgestattet, Bettwäsche, Dusch- und Handtücher sowie Tischwäsche sind reichlich vorhanden. Hier ist ein Reise-Kinderbett im Einzelschlafz. möglich. Auch ein Hochstuhl kann gestellt werden. Ebenso ist hier ein PKW-Stellplatz vorhanden.

## Grundriss Westfeld



## Grundriss Apfelhof



Beide Wohnungen sind Nichtraucherwohnungen, Haustiere sind mit Rücksicht auf Allergiker nicht erwünscht.